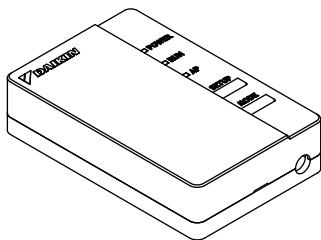


DAIKIN

4P359542-3S

Προσαρμογέας σύνδεσης
ασύρματου LAN
<BRP069A45>

Εγχειρίδιο
εγκατάστασης



Αρχική σελίδα: <http://www.onlinecontroller.daikineurope.com>

- ◆ Για πληροφορίες σχετικά με τις προδιαγραφές, τις οδηγίες εγκατάστασης, τις μεθόδους ρύθμισης, καθώς και για συνήθεις ερωτήσεις, για ένα αντίγραφο της αρχικής δήλωσης συμμόρφωσης και για την πιο πρόσφατη έκδοση αυτού του εγχειριδίου, επισκεφτείτε την παραπάνω αρχική σελίδα.



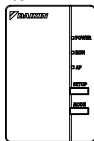
- ◆ Με την παρούσα, η Daikin Industries Czech Republic s.r.o. δηλώνει ότι ο ραδιοεξοπλισμός BRP069A41 πληροί την οδηγία 2014/53/ΕΕ.

Παρελκόμενα

Ελέγξτε αν τα παρακάτω παρελκόμενα περιλαμβάνονται στη συσκευασία.

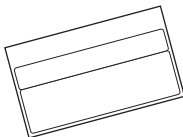
※1 Κολλήστε το στην αντίστοιχη περιοχή στην πίσω πλευρά αυτού του φύλλου και φυλάξτε το σε ασφαλές μέρος.

(Α) Προσαρμογέας
σύνδεσης ασύρματου LAN

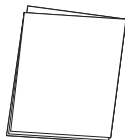


BRP069A41

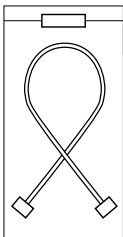
(Β) Σφραγίδα σειριακού
αριθμού (1 φύλλο) ※1



(Γ) Εγχειρίδιο
εγκατάστασης (1 τεμ.)



(Δ) Πλεξούδα
καλωδίων



Προφυλάξεις ασφάλειας

- ◆ Παρακάτω περιγράφεται η σημασία των συμβόλων που χρησιμοποιούνται στην παρούσα τεκμηρίωση.

Παραδώστε το παρόν εγχειρίδιο εγκατάστασης στον πελάτη, όταν ολοκληρωθεί η εγκατάσταση.

- ◆ Για να εκτελέσετε μια δοκιμαστική λειτουργία του κλιματιστικού, ακολουθήστε τις οδηγίες του εγχειριδίου εγκατάστασης του κλιματιστικού.



Η προστασία των συσκευών που επισημαίνονται με αυτό το σύμβολο διασφαλίζεται χάρη σε διπλή μόνωση και δεν απαιτείται σύνδεση ασφαλείας σε γείωση.



Απαγορευμένη
ενέργεια



Τηρείτε τις
οδηγίες



Προειδοποίηση

Καταστάσεις στις οποίες θα μπορούσε να προκληθεί θάνατος ή σοβαρός τραυματισμός.

Κατά την εγκατάσταση:



- Ζητήστε την εκτέλεση των εργασιών εγκατάστασης από τον αντιπρόσωπο ή έναν τεχνικό.
(Ενδέχεται να προκληθεί ηλεκτροπληξία ή πυρκαγιά.)
- Χρησιμοποιείτε πάντα τα παρελκόμενα και τα προδιαγραφόμενα ανταλλακτικά για την εγκατάσταση. Τηρείτε οπωσδήποτε τις οδηγίες του παρόντος εγχειριδίου εγκατάστασης.
(Ενδέχεται να προκληθεί πτώση της μονάδας, ηλεκτροπληξία ή πυρκαγιά.)
- Οι ηλεκτρολογικές εργασίες πρέπει να διεξάγονται σύμφωνα με το εγχειρίδιο εγκατάστασης και τους εθνικούς κανονισμούς περί ηλεκτρικών καλωδιώσεων ή τον κώδικα πρακτικής.
- Απενεργοποιείτε πάντα την τροφοδοσία κατά την εγκατάσταση.
(Ενδέχεται να προκληθεί ηλεκτροπληξία σε περίπτωση επαφής με ηλεκτρικά εξαρτήματα.) Ο γενικός διακόπτης της εγκατάστασης βρίσκεται στην εξωτερική μονάδα. Κλείστε αυτόν τον γενικό διακόπτη για να διακόψετε την τροφοδοσία.

Προφυλάξεις ασφάλειας



Προειδοποίηση

Καταστάσεις στις οποίες θα μπορούσε να προκληθεί θάνατος ή σοβαρός τραυματισμός.

Κατά τη χρήση:



- Μην αποσυναρμολογήσετε, ανακατασκευάστε ή επισκευάσετε τη μονάδα.
(Ενδέχεται να προκληθεί πυρκαγιά, ηλεκτροπληξία ή τραυματισμός.)
- Μην χειρίζεστε αυτό το προϊόν με βρεγμένα χέρια.
(Ενδέχεται να προκληθεί ηλεκτροπληξία ή πυρκαγιά.)
- Μην αφήνετε αυτό το προϊόν να βραχεί ή μην το χρησιμοποιείτε όταν κάνετε μπάνιο ή σε παρόμοιες δραστηριότητες με νερό.
(Ενδέχεται να προκληθεί ηλεκτροπληξία ή πυρκαγιά.)
- Μην χρησιμοποιείτε αυτό το προϊόν κοντά σε ιατρικό εξοπλισμό ή άτομα που χρησιμοποιούν καρδιακούς βηματοδότες ή απινιδωτές. Αυτό το προϊόν ενδέχεται να προκαλέσει απειλητικές για τη ζωή ηλεκτρομαγνητικές παρεμβολές.
- Μην χρησιμοποιείτε αυτό το προϊόν κοντά σε αυτοματοποιημένο εξοπλισμό, όπως αυτόματες πόρτες ή συστήματα συναγερμού πυρκαγιάς.
(Ενδέχεται να προκληθούν ατυχήματα λόγω λανθασμένης λειτουργίας του εξοπλισμού.)



- Αποσυνδέστε αμέσως το φις του κλιματιστικού από την πρίζα, αν αντιληφθείτε ασυνήθιστη οσμή ή ήχο και σε περίπτωση υπερθέρμανσης ή έκλυσης καπνών.
(Ενδέχεται να προκληθεί πυρκαγιά ή δυσλειτουργία.)
 - ◆ Ζητήστε τη διεξαγωγή ελέγχου από τον αντιπρόσωπο.
- Αποσυνδέστε το φις του κλιματιστικού αν το προϊόν πέσει ή καταστραφεί το περιβλημα.
(Ενδέχεται να προκληθεί πυρκαγιά ή ηλεκτροπληξία)
 - ◆ Ζητήστε τη διεξαγωγή ελέγχου από τον αντιπρόσωπο.

Προφυλάξεις ασφάλειας



Προσοχή

Καταστάσεις στις οποίες θα μπορούσε να προκληθεί βλάβη ή ανθρώπινος τραυματισμός.

Κατά την εγκατάσταση:



- Μην εγκαθιστάτε το προϊόν σε χώρο όπου υπάρχει κίνδυνος έκλυσης εύφλεκτων αερίων. (Ενδέχεται να προκληθεί πυρκαγιά.)



- Κατά την αποσύνδεση του καλωδίου σύνδεσης, να πιάνετε πάντα τον ακροδέκτη. (Διαφορετικά, ενδέχεται να προκληθεί πυρκαγιά ή ηλεκτροπληξία.)

Κατά τη χρήση:



- Μην χρησιμοποιείτε το προϊόν σε μέρη όπου έχουν πρόσβαση μικρά παιδιά. (Ενδέχεται να προκληθούν τραυματισμοί.)

- Μην χρησιμοποιείτε αυτό το προϊόν κοντά σε φούρνο μικροκυμάτων. (Ενδέχεται να επηρεαστεί η επικοινωνία ασύρματου LAN.)

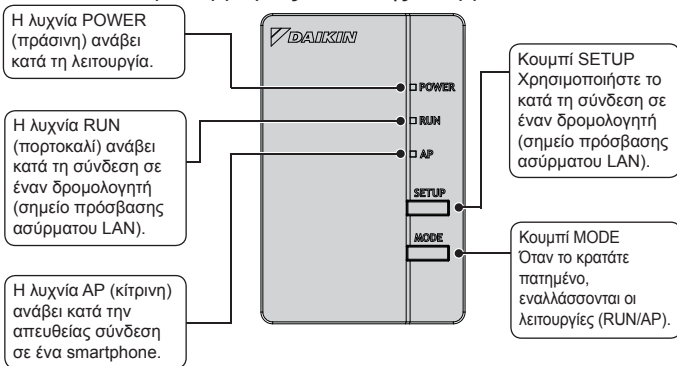
Μέτρα απόρριψης



- Το προϊόν σας επισημαίνεται με αυτό το σύμβολο. Αυτό το σύμβολο σημαίνει ότι οι ηλεκτρικές και ηλεκτρονικές συσκευές πρέπει να απορρίπτονται χωριστά από τα οικιακά απορρίμματα.
- Μην προσπαθήσετε να αποσυναρμολογήσετε μόνοι σας το σύστημα: η αποσυναρμολόγηση του προϊόντος και των άλλων εξαρτημάτων θα πρέπει να γίνεται από εξειδικευμένο εγκαταστάτη, σύμφωνα με τη σχετική τοπική και εθνική νομοθεσία.
- Το προϊόν και τα χρησιμοποιημένα εξαρτήματα θα πρέπει να υφίστανται ειδική επεξεργασία για την επαναχρησιμοποίηση, την ανακύκλωση και την αποκατάστασή τους.
- Φροντίζοντας για τη σωστή απόρριψη, θα συμβάλλετε στην αποφυγή των πιθανών αρνητικών συνεπειών για το περιβάλλον και την ανθρώπινη υγεία. Επικοινωνήστε με τον εγκαταστάτη ή τις τοπικές αρχές για περισσότερες πληροφορίες.

Βασικά τμήματα

Προσαρμογέας σύνδεσης ασύρματου LAN



Βασικά τμήματα

Basisparameters:

Εύρος συχνότητας:	2400 MHz–2483.5 MHz
Πρωτόκολλο ραδιοεπικοινωνιών:	IEEE 802.11b/g/n
Ισχύς εξόδου:	1–13
Uitgangsvermogen:	0 dBm~18 dBm
ERP:	17 dBm (11b) / 13 dBm (11g) / 12 dBm (11n)
Τροφοδοσία:	DC 14 V / 100 mA

Κανάλι RF: Κανάλι ραδιοσυχνοτήτων

ERP: Ενεργός ακτινοβολούμενη ισχύς

Κατάλληλη εσωτερική μονάδα

FTX20-71K2
ATX20-35K2
FTX50-71KM
FTXP20-35K
ATXP20-35K



Προσαρμογέας σύνδεσης
ασύρματου LAN (το
προϊόν βρίσκεται μέσα
στην εσωτερική μονάδα)

Αν η εσωτερική μονάδα σας δεν αναφέρεται στην παραπάνω λίστα,
ανατρέξτε στην τοποθεσία <http://www.onlinecontroller.daikineurope.com>
για τις πιο πρόσφατες κατάλληλες εσωτερικές μονάδες.

Εγκατάσταση

Εργασία
εγκατάστασης

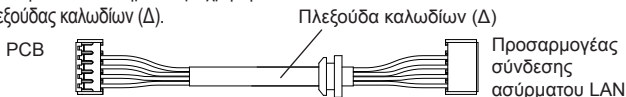
- 1** Συνδέστε τον προσαρμογέα σύνδεσης ασύρματου LAN στην εσωτερική μονάδα.

■ BRP069A41

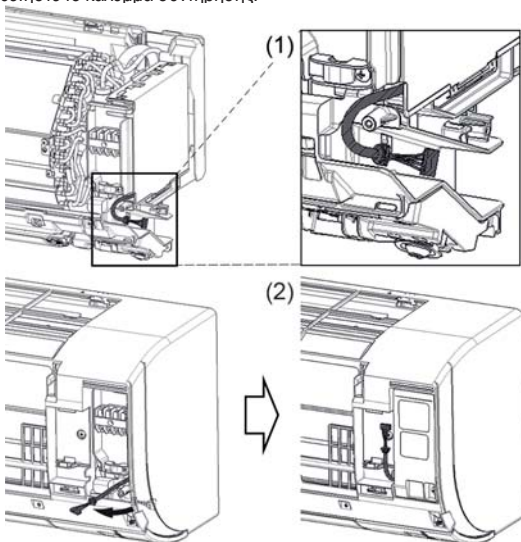
- ◆ Ανατρέξτε στο εγχειρίδιο εγκατάστασης του κλιματιστικού για λεπτομέρειες σχετικά με τη σύνδεση σε ένα σύστημα HA με χρήση της πλεξούδας καλωδίων (Δ).

⚠ Κίνδυνος

Απενεργοποιείτε πάντα την τροφοδοσία κατά την εγκατάσταση. (Ενδέχεται να προκληθεί ηλεκτροπληξία σε περίπτωση επαφής με ηλεκτρικά εξαρτήματα.) Ο γενικός διακόπτης της εγκατάστασης βρίσκεται στην εξωτερική μονάδα.



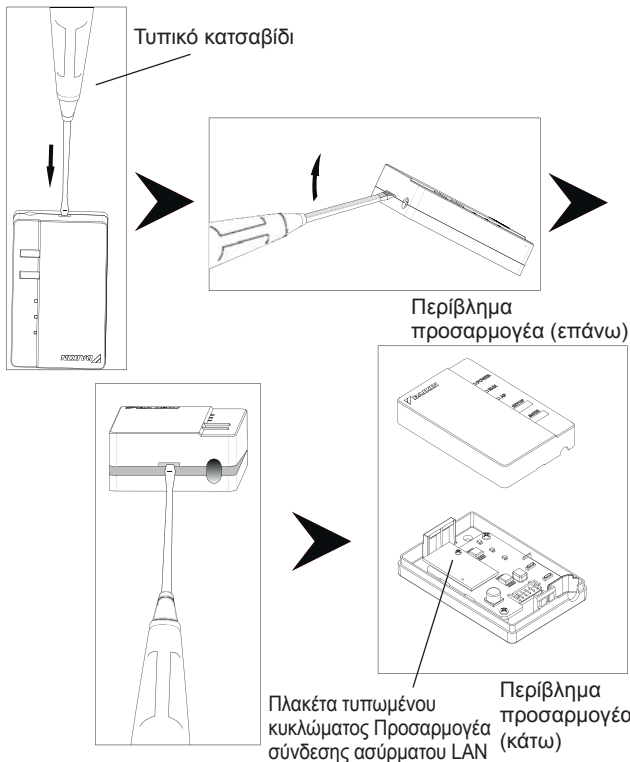
- ◆ Τοποθετήστε την πλεξούδα καλωδίων όπως υποδεικνύεται στην εικόνα (1) και συνδέστε την μπροστινή γρίλια, πιάστε την πλεξούδα καλωδίων και τραβήξτε την προς τα έξω και, στη συνέχεια, τοποθετήστε την πλεξούδα καλωδίων όπως υποδεικνύεται στην εικόνα (2) και τοποθετήστε το κάλυμμα συντήρησης.



2 Αφαιρέστε το περίβλημα του προσαρμογέα (επάνω).

■ BRP069A41

Εισαγάγετε ένα τυπικό καταβίδι στην εσοχή μεταξύ του επάνω και του κάτω περιβλήματος και πιέστε για να τα αφαιρέσετε. (Προσέξτε να μην καταστρέψετε το περίβλημα.)

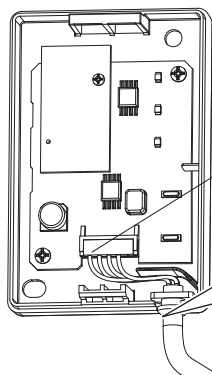


3 Συνδέστε το καλώδιο σύνδεσης στο προϊόν.

■ BRP069A41

Συνδέστε τον ακροδέκτη (λευκό) του καλωδίου σύνδεσης.

- ◆ Στερεώστε το καλώδιο σύνδεσης στην εσοχή του (κάτω) περιβλήματος του προσαρμογέα.



Συνδέστε τον ακροδέκτη στην υποδοχή με το ίδιο χρώμα.

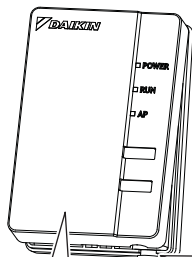
Ακροδέκτης (λευκός)

Συνδέστε το καλώδιο σύνδεσης και βεβαιωθείτε ότι δεν ασκείται εξωτερική πίεση.

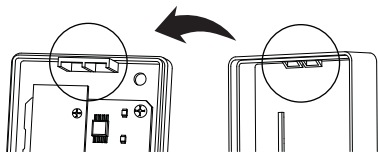
- 4** Επαναφέρετε το περίβλημα του προσαρμογέα στην αρχική του κατάσταση.

■ **BRP069A41**

Κουμπώστε την κορυφή του επάνω περιβλήματος στο κλιπ στην κορυφή του κάτω περιβλήματος και πιέστε για να κλείσετε το κουτί.



Σπρώξτε μέχρι να ακουστεί ένα κλικ.



Επάνω κλιπ
περιβλήματος
προσαρμογέα
(κάτω)

Επάνω κλιπ
περιβλήματος
προσαρμογέα
(επάνω)

Βεβαιωθείτε ότι το καλώδιο σύνδεσης είναι σταθερά συνδεδεμένο.

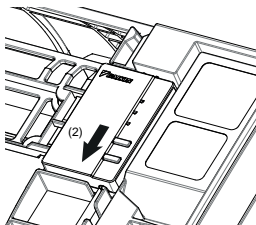
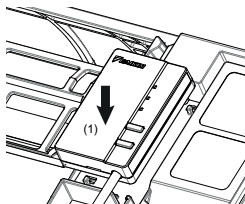
- 5** Τοποθέτηση του προσαρμογέα σύνδεσης ασύρματου LAN στην εσωτερική μονάδα.

■ **BRP069A41**

Πιάστε το περίβλημα προσαρμογέα με τα δάχτυλά σας, τοποθετήστε το ξανά στην εσωτερική μονάδα και κλείστε τη θύρα. (Συμβουλευτείτε την εικόνα στην επόμενη σελίδα)

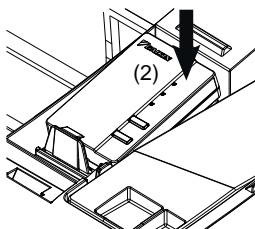
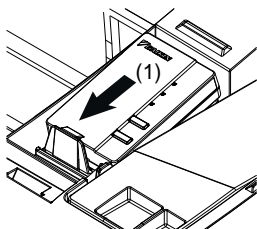
■ Κλάση 15-35

- Εισαγάγετε τον προσαρμογέα ασύρματου δικτύου στα άγκιστρα (1).
- Ασφαλίστε τον προσαρμογέα πιέζοντάς τον προς τα κάτω (2).



■ Κλάση 50-71

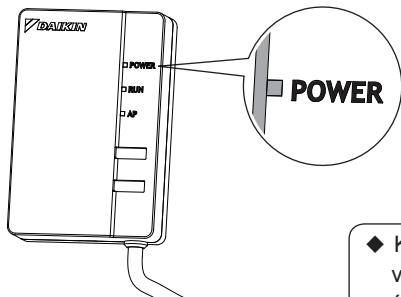
- Τοποθετήστε τον προσαρμογέα ασύρματου δικτύου στην υποδοχή (1).
- Στερεώστε τον προσαρμογέα στην υποδοχή πιέζοντάς τον προς τα κάτω (2).



6 Έλεγχος λειτουργίας

■ BRP069A41

Ενεργοποιήστε τη συσκευή και βεβαιωθείτε ότι έχει ανάψει η λυχνία [POWER] του προϊόντος.



- ◆ Κατά την ενεργοποίηση, να βεβαιώνετε πάντα ότι έχετε κλείσει το περίβλημα του προσαρμογέα (επάνω).

Ο πελάτης είναι υπεύθυνος για την παροχή των ακόλουθων στοιχείων.

- Smartphone ή tablet
(Υποστηριζόμενο λειτουργικό σύστημα: Android 2.3.3 ή νεότερη έκδοση, iOS 5.0 ή νεότερη έκδοση.)
- Σύνδεση στο Internet και συσκευή επικοινωνίας
(Μόντεμ/δρομολογητής ή παρόμοια συσκευή)
- Σημείο πρόσβασης ασύρματου LAN
- Εφαρμογή [Daikin Online Controller] (Δωρεάν)

Μέθοδος εγκατάστασης της εφαρμογής Daikin Online Controller

Για τηλέφωνα Android

- (1) Ανοίξτε το [Google Play].
- (2) Αναζητήστε την εφαρμογή [Daikin Online Controller].
- (3) Ακολουθήστε τις οδηγίες στην οθόνη για να την εγκαταστήσετε.

Για iPhone

- (1) Ανοίξτε το [App Store].
- (2) Αναζητήστε την εφαρμογή [Daikin Online Controller].
- (3) Ακολουθήστε τις οδηγίες στην οθόνη για να την εγκαταστήσετε.

Ανατρέξτε στην τοποθεσία

<http://www.onlinecontroller.daikineurope.com>

για λεπτομερείς οδηγίες εγκατάστασης.

Αντιμετώπιση προβλημάτων

Ο παρακάτω πίνακας περιγράφει συνοπτικά πώς να χειριστείτε προβλήματα ή αστάθειες κατά την εγκατάσταση του προϊόντος ή την εκτέλεση των ρυθμίσεων σύνδεσης. Συμβουλευτείτε τις Συνήθεις ερωτήσεις στην αρχική σελίδα για περισσότερες λεπτομέρειες.

Όταν συμβεί αυτό	Επεξήγηση και σημεία ελέγχου
Δεν ανάβει καμία από τις λυχνίες LED	<ul style="list-style-type: none">→ Δοκιμάστε να χειριστείτε τη μονάδα με το τηλεχειριστήριο υπερύθρων.→ Απενεργοποιήστε το κλιματιστικό και επανεκκινήστε το.→ Βεβαιωθείτε ότι δεν έχουν απενεργοποιηθεί οι λυχνίες LED στην εφαρμογή.→ Ελέγξτε την εγκατάσταση.
Ο προσαρμογέας WLAN δεν εμφανίζεται στην οθόνη επισκόπησης της μονάδας ("Αρχική" οθόνη) μετά τη ρύθμιση παραμέτρων του προσαρμογέα WLAN.	<ul style="list-style-type: none">→ Βεβαιωθείτε ότι η συσκευή είναι ενεργοποιημένη.→ Βεβαιωθείτε ότι είναι αναμμένη η λυχνία LED RUN.→ Αν είναι αναμμένη η λυχνία LED AP, πατήστε το κουμπί MODE για δύο δευτερόλεπτα για να μεταβείτε στη λειτουργία RUN.→ Αν αναβοσβήνει η λυχνία LED RUN, προσπαθήστε ξανά να συνδέσετε τον προσαρμογέα WLAN στο ασύρματο δίκτυο. Βεβαιωθείτε ότι ο προσαρμογέας WLAN βρίσκεται αρκετά κοντά στο δρομολογητή (ασύρματο σημείο πρόσβασης LAN).→ Αν είναι αναμμένη η λυχνία LED RUN, βεβαιωθείτε ότι το smartphone ή το tablet είναι συνδεδεμένο στο ίδιο ασύρματο δίκτυο LAN με τον προσαρμογέα WLAN.

Αντιμετώπιση προβλημάτων

Όταν συμβεί αυτό	Επεξήγηση και σημεία ελέγχου
<p>Κατά την προσπάθεια απευθείας σύνδεσης στον προσαρμογέα (λειτουργία AP), ο προσαρμογέας WLAN δεν εμφανίζεται στη λίστα διαθέσιμων δικτύων Wi-Fi του τηλεφώνου/tablet.</p>	<ul style="list-style-type: none">→ Αν δεν είναι αναμμένη η λυχνία LED AP, πατήστε το κουμπί "Mode" για 2 δευτερόλεπτα για να μεταβείτε στη λειτουργία AP.→ Αν αναβοσβήνει η λυχνία LED AP, περιμένετε μέχρι η λυχνία LED AP να ανάψει (περίπου 1 λεπτό). Ο προσαρμογέας WLAN βρίσκεται ακόμα στο στάδιο της εκκίνησης.→ Αν είναι αναμμένη η λυχνία LED AP, μεταβείτε στη λειτουργία RUN πατώντας το κουμπί MODE για δύο δευτερόλεπτα. Τώρα, επιστρέψτε στη λειτουργία AP πατώντας ξανά το κουμπί MODE για δύο δευτερόλεπτα. Αυτή η διαδικασία αλλάζει το ασύρματο κανάλι στο οποίο λειτουργεί ο προσαρμογέας WLAN. Επαναλάβετε τη διαδικασία αν χρειαστεί.
<p>Καμία από τις παραπάνω ενέργειες δεν είχε αποτέλεσμα</p>	<p>→ Συμβουλευτείτε τις Συνήθειες ερωτήσεις στην τοποθεσία: http://www.onlinecontroller.daikineurope.com</p>

DAIKIN INDUSTRIES CZECH REPUBLIC s.r.o.

U Nové Hospody 1/1155, 301 00 Plzeň Skvrňany, Czech Republic

DAIKIN EUROPE N.V.

Zandvoordestraat 300, B-8400 Oostende, Belgium



4P359542-3S 2017.05